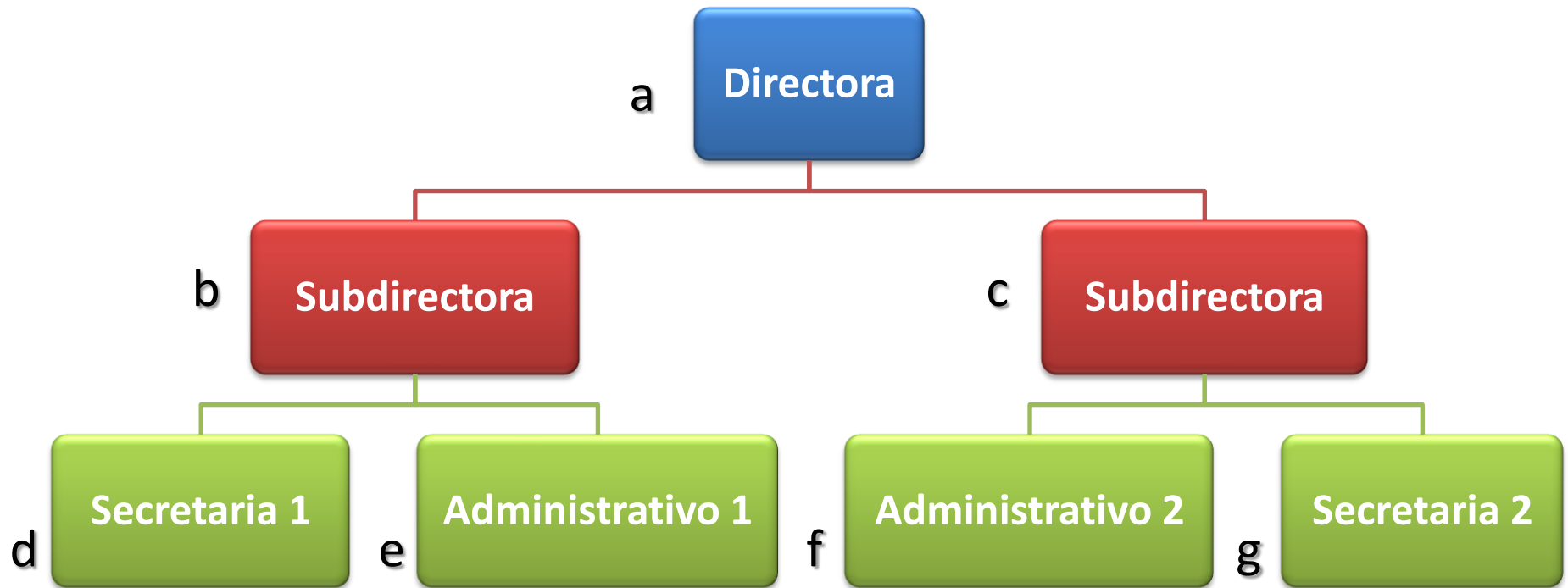


Organigrama de la Escuela Técnica de Maldonado:



Definimos la relación R tal que: $x R y \Leftrightarrow$ "x depende de y"
Indica que propiedades cumple la relación R

Sea R la relación definida en $A=\{1, 2, 3, 4\}$ por la siguiente matriz :

$$R = \begin{bmatrix} 1 & 1 & 1 & 1 \\ 0 & 1 & 1 & 1 \\ 0 & 0 & 1 & 1 \\ 0 & 0 & 0 & 1 \end{bmatrix}$$

- a) Indica que propiedades se cumplen
- b) ¿Podemos clasificar la relación R ?

Pensión estudiantil:

Sea A un conjunto de estudiantes y R una relación binaria en A tal que $(a,b) \in R$ si y sólo si “ a vive en la misma habitación que b ”, definida por la siguiente tabla de doble entrada:

	a	b	c	d	e	f
a	✓	✓				
b	✓	✓				
c			✓			
d				✓	✓	✓
e				✓	✓	✓
f				✓	✓	✓

Demuestra que es una relación de equivalencia.
Halla la clase de a , c y f . ¿A qué corresponden?